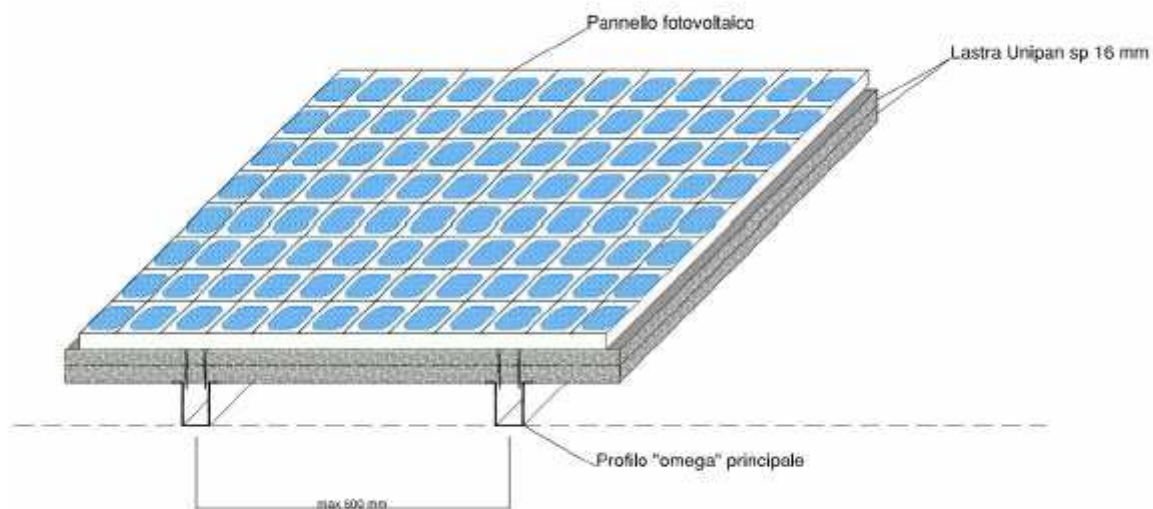


PROTEZIONE EI 30 IMPIANTI FOTOVOLTAICI

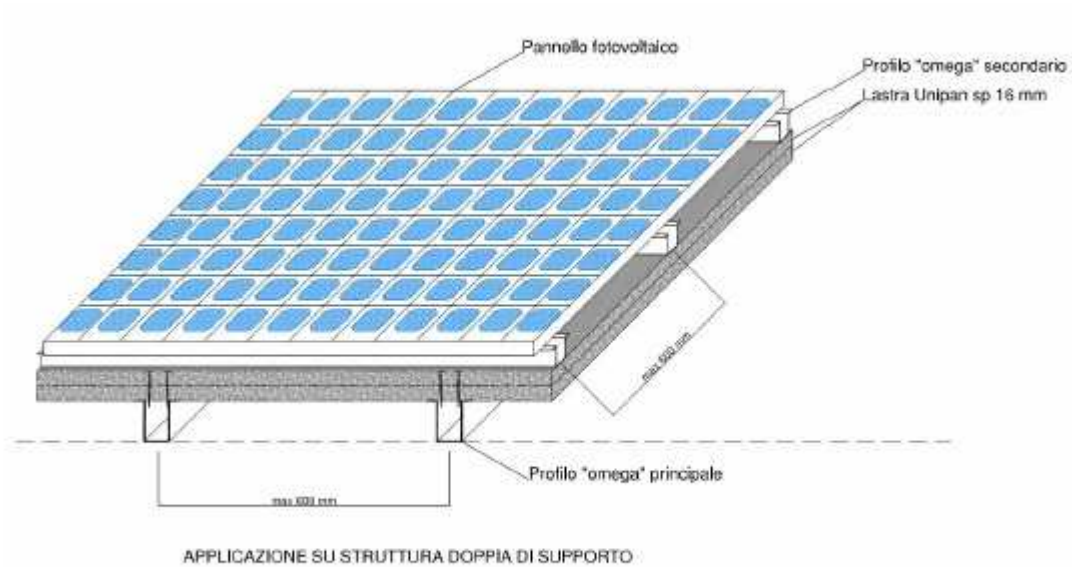
IN CONFORMITA'
ALLA CIRCOLARE
PROT. N. 1324 DEL 7 FEBBRAIO 2012



SOLUZIONI APPLICATIVE



APPLICAZIONE SU STRUTTURA SINGOLA DI SUPPORTO



Posizionare le lastre Unipan spessore 2x16 mm a giunti sfalsati tra il profilo “omega” di supporto e il pannello fotovoltaico ad interasse massimo di 600 mm. Avvitare con viti autoperforanti Univis, con resistenza in nebbia salina 1000 ore, poste a passo 25 cm.

ISOLARE.NET

By Sinernet - Via Cesaro' 5 - Roma